

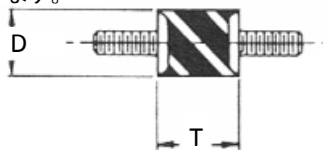
57 <LORD MOUNT> ロードマウントゴム

☆LORD SANDWICH MOUNTS

商品番号	寸法			ナットサイズ	価格
	T	D	全長		
57-14700	.50" (12.70mm)	.38" (9.65mm)	1-1/4" (32mm)	8-32	¥1,670
57-6120	.75" (19.05mm)	1" (25.4mm)	2-1/4" (57mm)	5/16-18	¥1,800
12-EG-R1	RANS (S6)のマフラーに使用されています。			6mm	¥2,600 (ナット付)

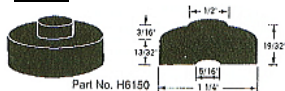
使用ナット	価格
32-AN365-832A	¥40
01-0010396	¥120

※ 57-14700 はセスナ及び QUICKSILVERGT500 のメーターパネルなどに使用されています。
 57-6120 はULP等のEXHAUSTマフラー留めなどに多く使用されています。



☆RUBBER SHOCK GROMMET

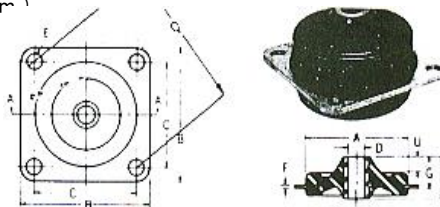
#57-6150 ¥410
 (#01-0030380)



QUICKSILVER、マフラー関係、エンジンマウント取付等に使用されています。

☆LORD PLAE SQUARE MOUNT

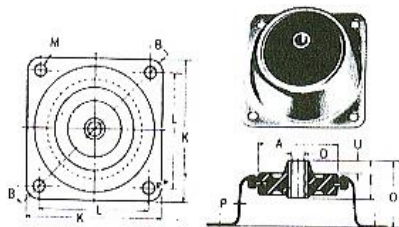
#57-6125 ¥2,400
 ※ サイズ 1.72" X 1.75" (44.45mm X 44.45mm)
 ※ センター穴 1/4" (6.35mm)
 ※ リベットサイズ 5/32" (3.96mm)



☆LOAD PLATE MOUNT

※ 寸法表

商品番号		A	B	C	D	E	F	K	L	M	P	Q	R	S	U	G	I	O
57-6130	インチ	1.5	1.75	1.375	.257	.166	.050	2.38	1.938	.196	.032	1.945	.88	2.32	.18	.56	.88	1.28
	ミリ	38.10	44.45	34.93	6.53	4.22	1.27	60.45	49.23	4.98	0.81	49.40	22.35	58.93	4.57	14.22	22.35	32.51
01-0061036	インチ	2.00	2.25	1.75	.391	.196	.062	3.00	2.50	.032	2.475	1.12	2.98	.22				
	ミリ	50.80	57.15	44.45	9.93	4.98	1.57	76.20	63.50	0.81	62.87	28.45	75.69	5.59				



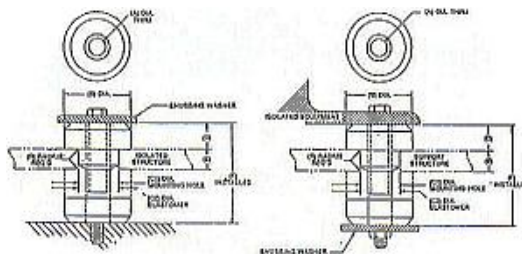
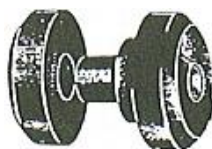
#57-61300 製造終了

#01-0061036 ¥6,850

※ これらのマウントはQUICKSILVER 旧GT400(6130)、GT500(61036)に使用されています。
 スチール製のエンジンマウント等に使用されるものです。
 耐久強度は 61300 ⇒ 480Lbs ⇒ 61036 ⇒ 720Lbs となっております。

☆LORD MOUNT

#57-6141 (ソフト) ¥3,920
 (CB-2201-11)
 #57-6142 (ミディアム) ¥3,860
 (CB-2201-12)
 #57-6143 (ハード) ¥3,630
 (CB-2201-13)



#12-E6-AW (Large アルミワッシャー) ¥350
 ※直径1-5/8"(41.27mm)

タイプ	耐久強度	
	AXIAL LORD	RADIAL LORD
57-6141	40 (Lbs)	20 (Lbs)
57-6142	90 (Lbs)	30 (Lbs)
57-6143	140 (Lbs)	40 (Lbs)

A	B	C1	C2	D	E	F	R	Natural Frequency(Hz)
0.391	1.31	0.75	0.79	0.485	0.375	1.25	0.04	15

※ RANS社及びマーフィー社を始めとして、主にエンジンマウントに使用されています。
 エンジンの大きさによりタイプを使い分けて下さい。



TEL 022-394-7788 MAIL : info@skylife.co.jp
 FAX 022-394-7787 http://www.skylife.co.jp