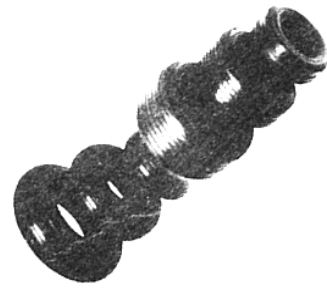


# 16<TIRE. TUBE & WHEEL>タイヤ、チューブ、ホイール関係

## ☆タイヤ

商品番号	サイズ	ホイール	幅	直径	重量(Kg)	プライ数	価格	商品番号	価格
16-1287	280/250-4	4				4	¥3,830	16-1288	¥2,880
16-1282	10X300-4	4	3.0"	10"	0.63	4	¥4,600	16-1308	¥3,100
16-1283	10X350-4	4	3.5"	10.5"	0.94	4	¥4,960	16-1310	¥3,150
16-1285	11X400-5	5	4.0"	11"	1.08/1.12	2/4	¥5,540	16-1315	¥3,390
16-1286	13X400-6	6	4.0"	13"	1.03/1.17	2/4	¥6,530	16-1325	¥3,390
16-1289	13X500-6	6	5.0"	13"	1.48/1.53	2/4	¥9,080	16-1326	¥3,510
16-1300	15X600-6	6	6.0"	15"	1.80/2.25	2/4	¥10,160	16-1330	¥3,750
16-1305	16X400-8	8	4.0"	16"	1.08/1.53	2/4	¥5,810		

※これらのタイヤ及びチューブは通常U. L. P. 等に使用されている商品です。



## ☆チューブ

## ☆エアークラフトグレードタイヤ

商品番号	サイズ	ホイール	幅	直径	重量(Kg)	プライ数	価格	商品番号	価格
16-1502	500-5	5"	5"	13"	2.00		¥26,040	16-1506	¥18,040
16-1503	600-6	6"	6"	15"	2.97	6	¥34,320	16-1507	¥18,720
16-01249	600-5	5"		380-150-5			¥53,300	16-02787	¥18,720

※これらのタイヤ及びチューブは、航空機グレードの6プライタイヤです。チューブも航空機グレードタイプです



## ☆スーパーバルーンタイヤ(大径低圧タイヤ)

商品番号	サイズ	ホイール	幅	直径	重量(Kg)	プライ数	価格	商品番号	価格
16-777	800-6	6"	7.5"	17.5"	2.9	4	¥33,280	16-778	¥8,970
16-888	700-8	8"	7.0"	20.0"	3.1		¥35,750	16-889	¥9,840

※大径サイズですので、QUICKSILVER、SPRINT II 及びL II の様な機体を使用することによって適度なクッションが得られますので、ジャンプ等の訓練機には最適です。又、荒地のランウェイ用としてもご使用下さい。右写真の商品は16-777のタイヤです。

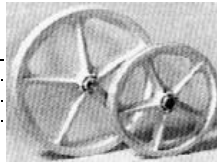
※16-888はぼうず(表面にみぞ無し)タイヤです。

#16-777



## ☆強化プラスチック大径ホイール(16" & 20")

商品番号	サイズ	価格	備考
16-16118	16"	¥10,010	ベアリング 1-1/8"
16-16138	16"	¥11,440	ベアリング 1-3/8"
16-20118	20"	¥12,870	ベアリング 1-1/8"
16-20138	20"	¥14,690	ベアリング 1-3/8"



### ●チューブ

- #16-1130 ..... ¥2,800 20"X2.175"
- #16-1135 ..... ¥4,300 20"X2.175"

※ #16-1135はソーンブループタイプ、バンクを低減する厚層タイプのチューブです。

### ●タイヤ

- #16-0719 ..... ¥5,560 20"X2.125"

※クラシックタイプの機体に使用する大径ホイール、タイヤ及びチューブです。

## ☆20"スポークホイール(ブレーキ付)

#16-SP910 ..... ¥50,300

- ・ドラム式ブレーキシステム(2"シュー)
- ・重量 9lbs(約4.0kg)
- ・ハブ 幅 3.11"(78.99mm)
- ・リム 幅 1.753"(44.52mm)
- ・タイヤ 20"X2.125" 2"幅
- ・3/8"(9.52mm) アクスル仕様



## ☆WHEEL BEARING(ホイールベアリング)

商品番号	内径(シャフト)	外径	価格
#16-78204(S)	5/8"(15.87)	1-3/8"(34.92)	¥2,160
#16-78204			¥1,780
#16-78222	1/2"(12.7)		¥1,670
#16-78201	3/4"(19.05)		¥1,650
#16-78201(S)		1-5/8"(41.27)	¥2,590
#16-11400 (ニードルベアリング)	7/8"(22.22)	1-1/8"(28.58)	¥3,490

※ 1400は大径スポークホイール用のニードルベアリングです。QUICKSILVER及びHIRANS等のホイールベアリングは #16-78204(S)のタイプを使用します。



## ☆SPRING(テンションラダーペダルスプリング)

商品番号	長さ(ミリ)	価格
63-TP	2"(50.8mm)	¥1,280
63-TP412	4-1/2"(114.3mm)	¥2,200
63-TP100	10"(254mm)	¥3,490

※テンションタイプのスプリングです。ラダーリターン等、用途に応じてご使用下さい。



## ☆OILITE BRONZE FLANGED BUSHINGS(オイルライトベアリング)

商品番号	ホール内径	ホール外径	長さ	Flange O.D.	Flange Thickness	価格
#16-FB46-02	1/4"	3/8"	1/4"	1/2"	3/64"	¥360
#16-FB810-04	1/2"	5/8"	1/2"	7/8"	1/8"	¥380
#16-FB810-08	1/2"	5/8"	1"	7/8"	1/8"	¥470
#16-FB812-08	1/2"	3/4"	1"	1"	1/8"	¥730
#16-FB1012-04	5/8"	3/4"	1/2"	1"	1/8"	¥430
#16-FB1012-08	5/8"	3/4"	1"	1"	1/8"	¥650
#16-FB1013-08	0.6270"	0.8150"	1"	1-1/16"	5/32"	¥860
#16-FB1214-06	3/4"	7/8"	3/4"	1-1/8"	5/32"	¥580
#16-FB1620-06	1"	1-1/4"	3/4"	1-1/2"	3/16"	¥1,040
#16-FB1620-10	1"	1-1/4"	1-1/4"	1-1/2"	3/16"	¥1,660
#16-FF303-01	3/16"	5/16"	3/16"	7/16"	1/16"	¥280
#16-FF312-02	0.252"	0.3775"	1/2"	15/32"	1/16"	¥430
#16-FF435-1	1/4"	7/16"	1/2"	1/2"	1/16"	¥490
#16-FF512-03	0.3765"	0.5030"	5/8"	5/8"	3/32"	¥320
#16-FF520-10	3/8"	1/2"	3/8"	5/8"	1/16"	¥710
#16-FF520-15	3/8"	1/2"	1/4"	5/8"	1/16"	¥270
#16-FF620-01	0.5020"	0.6270"	1/2"	7/8"	1/16"	¥470
#16-FF730-03	5/8"	3/4"	5/8"	1"	3/32"	¥520



## ☆アクスルシャフト関係

商品番号	太さ	長さ	価格	備考	商品番号	ナット価格(1ヶ)
16-98118	5/8"(15.87)	8"	¥4,290	両サイドネジ切り有	32-AN364-1018A	¥580
16-01004			¥6,960	片側ネジ切り有 ウッドラフキー仕様	32-01014 (100×24/64)	¥560
16-01055			¥8,240	ウッドラフキー仕様		



### ◎ QUICKSILVER用アクスルシャフト

#01-0020030 ..... **¥5,610**

(シャフト及びスリーブ一体・アルミ製)

#16-520 ..... **¥2,790**

(スチールシャフトのみ、プラスチックホイール用)

#16-530 ..... **¥3,230**

(スチールシャフトのみ、6"アルミホイール用)

#16-525 ..... **¥3,940**

(アルミ製シャフトスリーブ)

#32-AN364-1018A (ナット) ..... **¥580(1ヶ)**

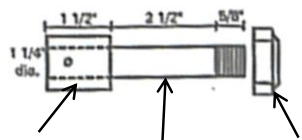
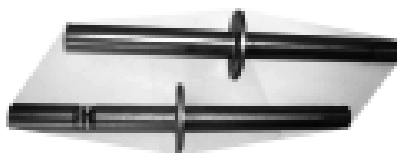
### ◎ MATCOブレーキホイール用シャフト

#16-MA830 ..... **¥13,920**

(9.75"(247.6mm)5/8"シャフト)

#32-AN320-10 ..... **¥1,180**

(キャッスルシャフトナット5/8-18)



シャフトスリーブ  
(#16-525)

スチールシャフト  
(#16-520)

NAT  
(#32-AN364-1018A)

※ 6"アルミホイール(16-71166)を使用して、スーパーバルーンタイヤ(16-778,16-777)に変更する場合は、16-530、16-525 & AN364-1018A、さらに6本のAN5-50A & NATが必要となります。



 **SKYLIFE**.LTD

TEL 022-394-7788  
FAX 022-394-7787

MAIL : info@skylife.co.jp  
http://www.skylife.co.jp